

SATIS 2023

Дэвид Кёрк, лондонский корреспондент MediaVision

Лондонский корреспондент журнала MediaVision Дэвид Кёрк является гендиректором британской аналитически-публицистической компании Stylus Media Communications, специализирующейся в сфере телерадиовещания. Ранее работавший редактором журналов Studio Sound, Video & Audiovisual Review и International Broadcast Engineer, Дэвид – ветеран индустрии, посетивший все выставки IBC начиная с 1968 года, а также последовательно 35 выставок NAB.



Ежегодная выставка SATIS, проходящая в Парижских доках в Обервилье (северный пригород Парижа), уже давно привлекает внимание рынка как некое промежуточное событие между выставкой вещательных технологий IBC в Амстердаме и Integrated Systems Europe в Барселоне, более ориентированной на корпоративную аудиовизуальную интеграцию. У SATIS есть одно очевидное преимущество – это мероприятие достаточно компактно, чтобы уложить его в два рабочих дня. Технологические и эксплуатационные тенденции, проявившиеся на IBC 2023, прошедшей в середине сентября, в полной мере отразились спустя два месяца и на SATIS 2023, которая состоялась 15 и 16 ноября. Если конкретно, это:

- ♦ ускорение внедрения IP-инфраструктур;
- ♦ продолжение перехода от 1080i и 1080p к 2160p UHD HDR в сфере мастеринга видео;
- ♦ расширяющееся внедрение сервисов хранения и производства контента на основе подписки;
- ♦ растущий поток недорогих приложений для новостных репортеров, подкастеров и вообще всех, кто экспериментирует в сфере медиа.

Полная программа конференции SATIS приведена на [web-сайте мероприятия](#). А в обобщении, которое дается ниже, автор сосредоточился на том, что, по его мнению, было на выставке наиболее важным.



На выставке SATIS 2023

ГЕНЕРАТОРЫ ОПОРНЫХ СИНХРОСИГНАЛОВ

Генераторы автономные:



PSGP-2059 – Генератор опорных видеосигналов и сигналов 1PPS, 10 МГц, PTP, NTP, LTC, WC

- автономный и ведомый режимы работы;
- стабильность в автономном режиме – 1×10^{-10}
- ведение от GPS/GLONASS, PTP
- формирует видеосигналы синхронизации: «чёрное поле», Tri-Level и импульсные синхросигналы 1PPS, 10 МГц, LTC, WC; поддержка ST 2059
- формирует сигналы синхронизации времени NTP, PTP ST 1588
- встроенный приемник GPS/GLONASS
- два порта Ethernet – PTP и Control, порт RS-232 для навигационной информации
- в ведомом режиме ошибка положения импульса 1PPS не превышает 100 нс
- в автономном режиме уход импульса 1PPS не превышает 1 мкс за 3 ч

Модель PSGP-2059RR:

- работает с выносным приемником GPS/GLONASS PGL-259
- компенсация задержки импульса 1PPS – в зависимости от длины кабеля от приемника до генератора

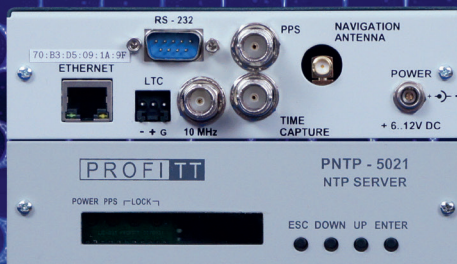
PSG-2070 – Генератор синхросигналов 3G/HD/SD и испытательных сигналов

- автономный и ведомый режимы работы;
- стабильность в автономном режиме – 1×10^{-10}
- ведение от опорных видеосигналов и от GPS/GLONASS
- формирует видеосигналы синхронизации: «чёрное поле», Tri-Level и импульсные синхросигналы 1PPS, 10 МГц, WC, LTC, аудио
- испытательные сигналы: аналоговые (PAL/SECAM), цифровые HD/SD-SDI, аудио аналоговые и цифровые AES/EBU
- измерение расхождения во времени видео- и аудиосигналов в аналоговых, цифровых и смешанных комплексах
- NTP-сервер



PGL-259 – приемник GPS/GLONASS

- фантомное питание
- изолированная шина питания
- длина кабеля от генератора до приемника – до 300



PNTP-5021 – Сервер точного времени

- стабильность в автономном режиме – 1×10^{-10}
- выполнение функций сервера NTP/STRATUM 1) в сетях IP
- формирование 1PPS, 10 МГц, LTC
- измерение временного интервала между внутренним 1PPS и внешним TIME CAPTURE сигналами
- приемник GPS/GLONASS

Генераторы модульные:

Модули PROFNEXT

PN-SGP-321 – Генератор сигналов 1PPS, 10 МГц, PTP, NTP

- автономный и ведомый режимы
- стабильность в автономном режиме – 1×10^{-10}
- ведение от GPS/GLONASS, PTP
- выносной приемник GPS/GLONASS PGL-259, длина кабеля до генератора – до 300 м
- формирует импульсы 1PPS, 10 МГц (форма прямоугольная или синусоидальная)
- формирует сигналы синхронизации времени NTP, PTP ST 1588
- два порта Ethernet – PTP (слот SFP) и Control.



Модули PROFLEX

PFSG-7317 – Генератор синхросигналов ТВ высокой и стандартной четкости

- автономный и ведомый режимы
- стабильность в автономном режиме – 1×10^{-6}
- ведение от опорных видеосигналов
- формирует видеосигналы синхронизации «чёрное поле» и Tri-Level.



Общее для всех моделей:

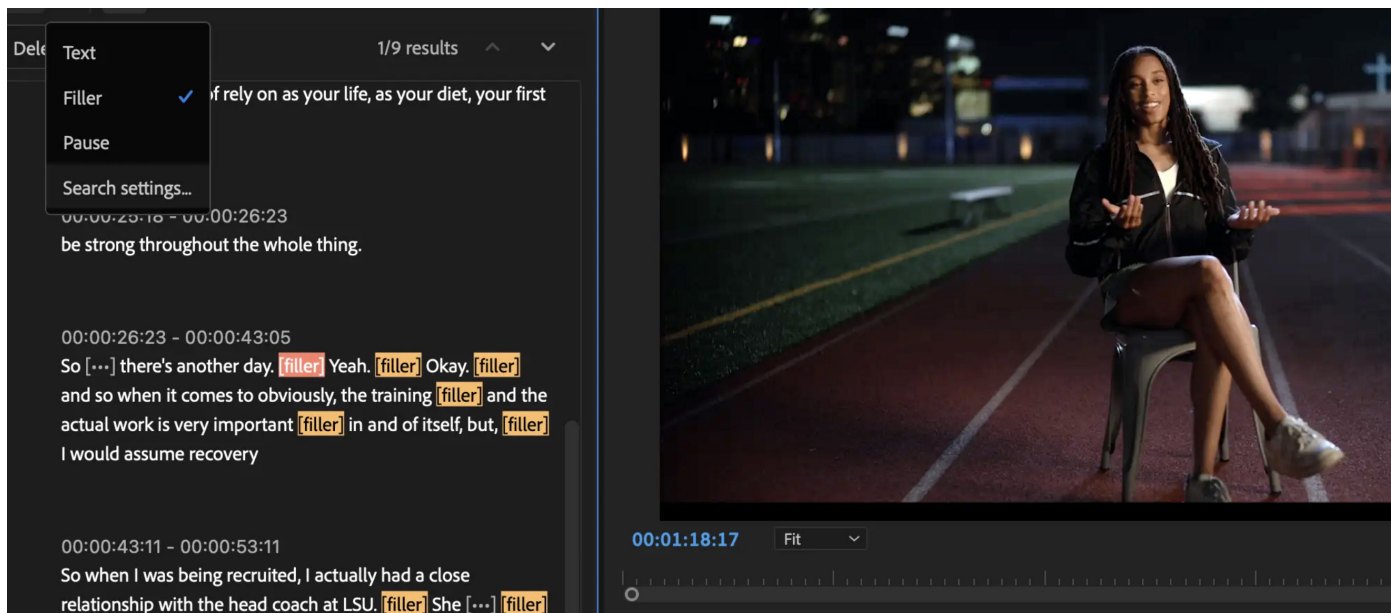
- ♦ Управление генераторами, серверами точного времени – web-интерфейс, SNMP
- ♦ Горячие резерв и замена блоков питания (кроме PNTP-5021)
- ♦ Генераторы, сервер точного времени и выносной приемник комплектуются магнитной антенной с кабелем длиной 10 м
- ♦ Могут комплектоваться наружной антенной с кабелем длиной до 80 м без усилителя и до 140 м с усилителем

ПРОФИТТ

www.profit.ru

E-mail: info@profit.ru

Тел./факс: (812) 297-7032, 297-7120/22/23, 297-5193



Средства улучшения диалога в Premiere Pro

Adobe продемонстрировала новые функции для своих систем, включая Premiere Pro для видеомонтажа и After Effects для создания многослойных эффектов. Кроме того, на повестке компании были расширенные возможности хранения в облачном сервисе Frame.io. В Premiere Pro добавлены функции улучшения речи для ускоренной очистки диалоговых окон, выявления и удаления слов-паразитов, а также повышена эффективность работы с оттенками для достижения более целостной цветопередачи. Функция Audio Category Tagging определяет, в каком клипе содержатся диалоги, в каком – музыка, а в каком – звуковые эффекты и окружающий шум. Инструменты, применимые к конкретному аудиоклипу, отображаются в интерфейсе пользователя автоматически. Функция монтажа на основе текста позволяет быстро монтировать видео прямой склейкой. С помощью выявления слов-паразитов можно автоматически найти ненужное бормотание в диалоге, а также легко удалить паузы и иные нежелательные фрагменты диалога. Что касается After Effects, то это ПО получило возможность добавлять света и тени для накладываемой на видео графики.

Ассортимент шлюзов ST 2110, входящих в линейку BC880 компании **Bluebell Opticom**, обеспечивает многоканальное двунаправленное преобразование между SDI и ST2110 IP. Шлюзы выпускаются в двухканальном 12G-SDI и четырехканальном 3G-SDI вариантах. Каждый канал обрабатывает один поток видео, четыре потока аудио и один поток служебных данных ANC. А каждый аудиопоток может содержать до 16 каналов звука, и порядок их расположения можно свободно менять.

Сервер **disguise** EX3 для воспроизведения 4K-видео способен содержать до трех 4K-видеовыходов, сигналы с которых подаются либо на системы видеопроекции, либо на светодиодные экраны. Несколько серверов EX3 можно синхронизировать друг с другом для вывода изображения на большие дисплеи. Есть возможность распределения контента на нескольких экранах с помощью фирменного программного обеспечения Designer, которое позволяет создавать трехмерные модели сцены с изменением ракурса обзора в режиме реального времени. Управлять такими внешними устройствами, как видеомикшеры, проекторы и дистанционно установленные камеры, можно непосредственно



Шлюзы BC880

nabshow.com

2024

Capture YOUR VISION

Register Today!

Use code **MP01** for a
FREE Exhibits Pass!



Vision. It drives the stories you tell.

The audio you produce. The experiences you create. Widen your angle at NAB Show, the preeminent event for the *entire* broadcast, media and entertainment industry.

Discover a swell of tech and tools across three all-encompassing destinations: CREATE, CONNECT and CAPITALIZE. **Learn** the trends and techniques paramount to your specific role in the content economy. **Network** with innovative people and global visionaries at the forefront of this fast-changing business.

NABSHOW[®]
Where Content Comes to Life

EXHIBITS: APRIL 14-17, 2024
EDUCATION: APRIL 13-17
LAS VEGAS, NV



Видеосервер disguise EX3

ственно с временной шкалы. Для подключения доступны любые устройства, «понимающие» команды протоколов Telnet, последовательного, UDP и OSC.

Новостная автоматизированная система Dina компании [Fonn Group](#) содержит средства планирования и взаимодействия, ее можно интегрировать с такими платформами, как Trint, LiveU и Mimir. Репортеры вне студии имеют возможность включать видео, записанное на LiveU, непосредственно в свои сюжеты. Контент мгновенно становится доступным и в Dina, и в Mimir, как только началась его запись. Монтировать и публиковать сюжет можно, не дожидаясь окончания записи.

[Limecraft](#) представила новейшие усовершенствования своей интернет-платформы, в том числе и ожидаемый вскоре инструмент распознавания лица, персонажа и речи. Он поможет создателям контента лучше понимать, интерпретировать, анализировать и использовать видеоконтент. Этот новый инструмент, получивший награду SATIS в категории перспективных разработок (Future/R&D), кардинально ускорит процесс нахождения требуемого контента. Он позволяет пользователям выполнять поиск по каталогам и архивам по таким критериям, как имя актера, слово или персонаж, сказанные или присутствующие в сцене, и/или конкретные произнесенные слова и фразы. Благодаря этому сократится время, требуемое для просмотра контента, а продюсерам станет проще идентифицировать исторический материал.

Studio от [LiveU](#) – это облачная система прямых видеотрансляций, которая, как утверждается, позволяет быстро выдавать в эфир телевизионные программы с участием дистанционно расположенных репортеров, а также с применением видео- и аудиомикширования, графики, и опций монетизации в соцсетях. Готовый контент доступен для публикации на разных цифровых платформах, число которых может достигать 30. В состав функций входят микширование в режиме реального времени до восьми источников видео, создание и наложение графики, микширование звука. Максимальный формат – 1080p60.

ConvertIP от [Matrox Video](#) – это конвертер SMPTE ST 2110, предназначенный для преобразования сигналов HDMI и SDI в IP-поток ST 2110 и обратно. В состав возможностей входят совместимость с кодеками Matrox ConvertIP, интерфейс 25 GbE и поддержка JPEG XS, что позволяет выполнять мониторинг некомпьюрированного видео 4K.



Конвертер Matrox ConvertIP

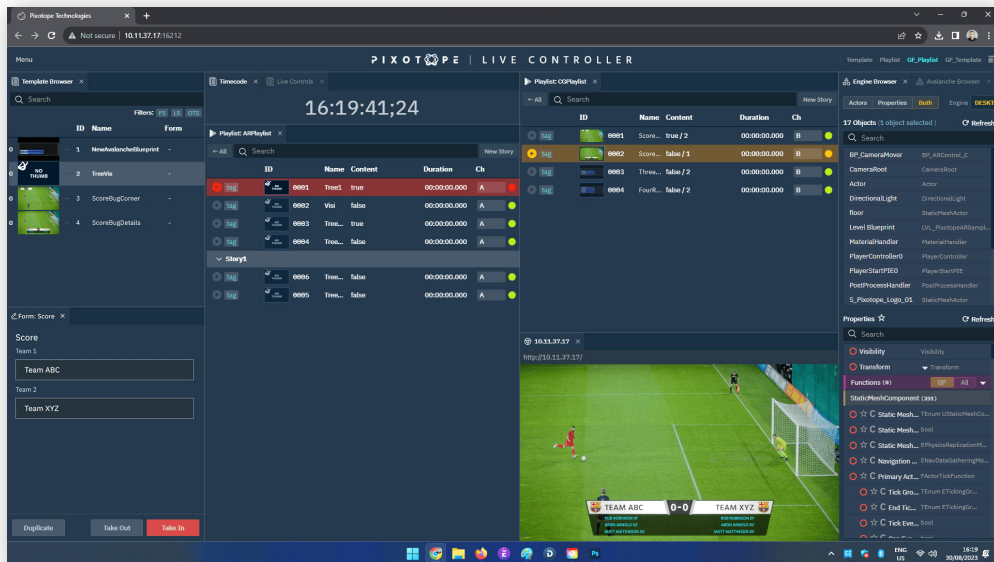
Компания [Phabrix](#) описывает свой недавно представленный QxP как традиционный осциллограф, но с изюминкой. Унаследовав функции анализатора раstra QxL, этот новый прибор, собранный в корпусе высотой 3RU, получил ЖК-дисплей, поддерживающий многоточечное касание, а также батарейную площадку V-Mount или G-Mount, встроенный блок питания от сети переменного тока и вход для подачи внешнего питания 12 В.

QxP совместим с SMPTE ST 2110, 2022-6 и широким спектром форматов сигнала. Есть возможность модернизации прибора непосредственно в месте его эксплуатации для расширения функционала применительно к UHD/4K, IP-MEAS, HDR, декодированию Dolby E, захвату PCAP, формированию испытательных сигналов EUHD и AV-ANC. В состав базовой конфигурации входят интерфейсы SDI, анализ джиттера и глазковая диаграмма для сигналов SDI. Данные отображаются в привычной для инженеров форме, а в качестве опции можно добавить инструментарий SDI-STRESS.



Контрольно-измерительный прибор Phabrix QxP

А новый Live Controller от [Pixotope](#) позволяет одному оператору управлять виртуальной студией и графикой расширенной реальности, используя шаблоны для компиляции расписаний воспроизведения для каждой конкретной программы, программных сегментов или всего графического конвейера каналов. Компания считает, что Live Controller вполне интуитивно понятен каждому и может использоваться, как только есть готовая графика, загруженная в библиотеку с общим доступом к активам.



Пользовательский интерфейс Live Controller

Система компании [Ross Video](#), получившая название Vision[Ai]ry Ft (именно так, опечатки нет), опирается на аналитику видео для распознавания лица, определения его координат в кадре и отслеживания. Это делается для видеосигнала, получаемого непосредственно от камеры. В зависимости от положения лица в кадре роботизированная камера выполняет позиционирование по горизонтали и вертикали, а также меняет крупность,

чтобы сохранять желаемую композицию кадра с привязкой к лицу или лицам в нем.

Система создана для того, чтобы убрать телеоператора, который вручную управляет камерой. Многоканальный пользовательский интерфейс снабжен настраиваемой решеткой, в которой можно разместить до шести каналов предварительного просмотра, а в каждой ячейке есть доступ к таким функциям, как режим трекинга и выбор объекта. Функция Auto-Reselect дает возможность пользователям продолжать поиск в режиме автоматического выбора объекта после того, как он был потерян, с опцией задания времени, по истечении которого объект трекинга считается утерянным. Новейшая версия (1.3) обеспечивает повышенную эффективность рабочего процесса, улучшение качества трекинга и построения композиции кадра.

Также на стенде Ross представила модульные роботизированные камерные системы Spidercam, которые работают, установленные подвижно на свисающих с потолка тросах. Тележка Spidercam X Dolly обладает повышенной грузоподъемностью, расширенными опциями питания от батарей и более высокими скоростями перемещения – до 6 м/с.

РЕКЛАМА

ТЕЛЕСУФЛЕРЫ

TELEVIEW

«ПОРТАТИВНЫЙ»

«СТУДИЙНЫЙ»

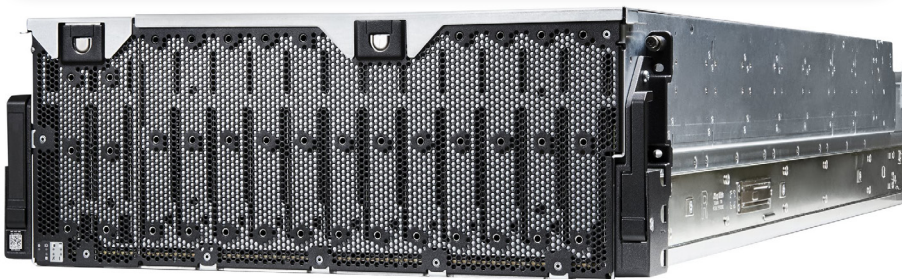
TLW-Reporter
Репортажный телесуфлер:

- На плечевом упоре или крепление на 15мм рельсы
- Для работы с компьютерами iPad или Android размером 7-11"
- Беспроводной пульт ДУ управления воспроизведением текста

Москва
Телефон: +7 495 900-10-71
E-mail: info@televue.ru
Web: www.televue.ru



Система Ross Spidercam



Система хранения Exos 4U106

Seagate анонсировала более емкую версию своей системы хранения данных большого объема Exos 4U106. Доступная ранее в 2-петабайтной конфигурации на базе традиционной магнитной записи, теперь она существует и в 2,5-петабайтной версии, где выполняется магнитная запись с термической обработкой. Еще одна новинка от Seagate – это жесткий диск Exos X24, содержащий 10 пластин емкостью 2,4 ТБ каждая. То есть суммарная емкость такого диска составляет 24 ТБ.

Компания **Sony** демонстрировала свои новые светодиодные дисплеи Verona, созданные для систем съемки с применением технологии виртуальной реальности. Утверждается, что эти дисплеи обеспечивают глубокий черный цвет и очень малый коэффициент отражения, благодаря чему снижается потеря контрастности, вызываемая светом от соседних ЖК-дисплеев и студийных осветительных приборов. Заявленная яркость дисплеев составляет 1500 кд/м², а цветовой охват – не менее 97% пространства, определяемого спецификацией DCI-P3. Интегральные схемы, управляющие светодиодами, способны поддерживать частоту обновления до 7,68 кГц, за счет чего минимизируются артефакты съемки, связанные со сканированием сенсора камеры.

На стенде **StudioCast** демонстрировались две полностью автоматизированные съемочные видеосистемы StudioCast HD-4 и Mini, адресованные операторам радиостанций. Обе они предназначены для съемки видеоконтента без участия телеоператора – под управлением детектора голоса и дей-



Автоматизированные съемочные системы StudioCast


ствующего в режиме реального времени анализатора. Цель – круглосуточная трансляция видеоконтента на такие платформы, как YouTube и Dailymotion. Заявлено, что обе системы совместимы со всеми радиовещательными IP- и аналоговыми аудиомикшерами. Поддерживаются также синхронизированное наложение вещательных титров и динамическая врезка графики в режиме реального времени. Контент может быть получен из RSS-каналов и соцсетей. Система HD-4 состоит из процессора, контроллера и трех PTZ-камер на моторизованных опорно-поворотных устройствах. Версия Mini содержит процессор меньшей мощности, контроллер и четыре фиксированно устанавливаемые камеры.

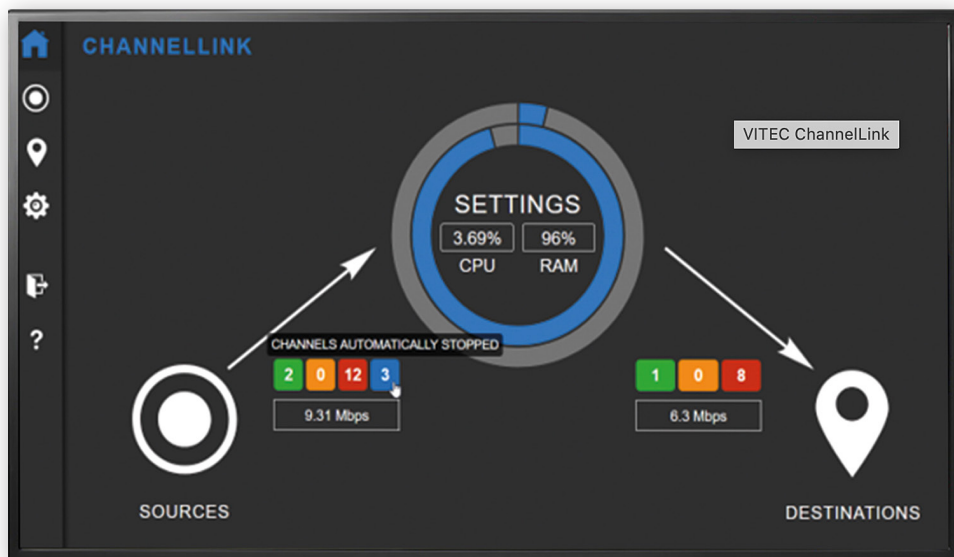
Компания **Vizrt** представила TriCaster Mini Go, называемый ею доступным и функционально богатым решением для прямых трансляций, которое можно использовать в сочетании с уже имеющимися у пользователя микрофонами и камерами. Будучи HD-системой начального уровня, она содержит интерфейсы USB, NDI и SRT, четыре входа и две шины микширования/эффектов. Систему можно развернуть для работы меньше чем за 10 минут.

Также в линейке TriCaster появился облачный 4K-видеомикшер Viz Vectar Plus.

Экспозиция **Vitec** содержала новейшую версию IP-шлюза ChannelLink, предназначенного для приложений сбора видео вещательного качества в режиме реального времени. Шлюз обеспечивает доставку IPTV-контента с минимальной задержкой дистанционно расположенным получателям или технологическим комплексам. Новая функция SmartLink гарантирует, что запрос на IP-каналы доставки контента будет сформирован только в случае необходимости, за счет чего уменьшаются сетевой трафик и энергопотребление. Для соответствия современным требованиям добавлена поддержка протоколов Zixi и RTSP, а также возможность подключаться напрямую к камерам как к IP-источникам.

Резюме

Прошедшую SATIS можно охарактеризовать как разнообразный набор новых устройств и сервисов, отражающий состояние медиаиндустрии, находящейся в постоянном переходном периоде. Пусть так и будет как можно дольше. 



TriCaster Mini Go

Мониторинг работы ChannelLink

Подключайтесь спокойно

- Кабель для инсталляций
- Tактический кабель
- Кабельные сборки
- Надёжно

NETWORK

АО "Ом Нетворк" 195196, Санкт-Петербург, Таллинская, 7
Тел: +7 (812) 612-81-33 +7(812) 309-22-44 www.omnetwork.ru