

JVC напрягает мышцы для стриминга состязаний Strongman

Ванесса Бишон

В связи с влиянием пандемии на медиаиндустрию, базирующейся в Остине (США) и специализирующейся на прямых потоковых трансляциях компании ADL Productions понадобилось надежное оборудование вещательного класса, которое позволило бы выполнять стриминг силами сокращенной по численности группы. Владелец компании Дон Соуза и его жена (одновременно партнер по бизнесу) Нэнси получили задачу вернуть популярность соревнованиям Strongman и обеспечить контент такого качества, чтобы его можно было продавать по модели «оплата за просмотр». Для решения технической стороны этой задачи пара выбрала PTZ-камеры KY-PZ100 и ТЖК-камеру GY-HC900 Connected Cam, выпускаемые JVC Professional Video.

Впервые Соуза столкнулся с PTZ-камерами JVC несколько лет назад на одной из выставок и высоко оценил их возможности. А недавно он приобрел восемь PTZ-камер KY-PZ100 и контроллер RM-LP100U именно для трансляции состязаний Strongman. Также Соуза использует вещательную видеокамеру GY-HC900 Connected Cam для съемки интервью, комментариев и динамичной съемки соревнований. Вооруженные таким арсеналом JVC, Дон и Нэнси стали одними из главных героев на сцене Strongman.

«Соревнования проводятся по субботам, так что подготовку мы обычно проводим по пятницам, – говорит Соуза. – За 45 минут до выхода в эфир мы убеждаемся, что наш партнер по стримингу – компания Brightcove – получает от нас все сигналы в должном качестве и без прерываний. Мы не полагаемся на Wi-Fi при передаче сигналов и должны быть уверены, что у нас есть устойчивый широкополосный сигнал».

Хотя транслируются все состязания Strongman, компактность PTZ-камер JVC в сочетании со специализированными узлами крепления для них позволяет команде ADL работать на разных соревнованиях в соответствии с пожеланиями промоутеров. Вот что говорит Соуза: «На каких-то соревнованиях спортсмены двигаются, на каких-то стоят на месте, что требует разного размещения камер. Если это соревнования по метанию, нам нужны верхний и нижний ракурсы. Если это что-то статичное, то достаточно одной камеры, направленной вперед. Мы тесно сотрудничаем с промоутером, выясняя условия работы на каждом соревновании, и камеры PTZ очень помогают хорошо отработать по любому сценарию».

Соуза отмечает, что он впечатлен конструкцией, качеством и удобством работы с PTZ-камерами JVC: «Мне нравится и то, что камера компактна, и интегрированный в нее объектив. Удобно и подключение – нам нужно всего два кабеля – SDI и PoE. К тому же PTZ-камеры JVC хорошо сочетаются с GY-HC900. Переключение между ними четкое, управление и масштабирование – отличное».

В качестве примера возможностей масштабирования PTZ-камер JVC Соуза привел недавние соревнования на стадионе AT&T Dallas Cowboys: «Мы проводили живой стриминг, и я мог буквально читать показания наручных часов на руке человека, находящегося на противоположном конце поля. Это было просто невероятно! Вариообъективы этих камер позволяют нам располагать сами камеры чуть дальше от места действия, вне зоны видимости друг друга. Потому что мы знаем, что можем получить нужный ракурс с помощью масштабирования. Эти камеры определенно способны заменить во многих случаях кран-стрелки, операторские краны и камеры на тросах».

Так же Соуза отметил, что выбор оборудования JVC позволил не только сэконо-

мить, но и гораздо быстрее переезжать с одного места съемки на другое. Он также подчеркнул, что контроллер RM-LP100U оказался очень эффективным: «С помощью контроллера я выбираю нужные ракурсы и настройки. К нему можно подключить до 100 камер со 100 наборами настроек для каждой из них. Когда имеешь столько предварительных настроек, работать можно существенно быстрее. Нам очень нравится простота подготовки системы и работы с ней».

Соуза также использует вещательную видеокамеру JVC GY-HC900 Connected Cam в процессе трансляции соревнований. «900-я обеспечивает очень качественный сигнал и отличный стиль изображения – четкость просто великолепная, – говорит он. – Камера легче и мобильнее, чем многие другие камеры этого класса, так что мы можем использовать ее для интервью, снимая с плеча в поле или со штатива на комментаторском месте. Несколько выходов SDI и четыре аудиовхода позволяют работать с несколькими источниками звука. Я могу управлять всем звуком прямо на камере и буквально на ходу. Оптика тоже универсальна – объективы можно менять быстро, когда это нужно. JVC позаботилась обо всем, что касается как самой камеры, так и входных и выходных сигналов, что делает нашу работу легкой».

Обладающий большим опытом съемки документальной направленности, Соуза за годы работы имел дело с камерами разных производителей. «Я уверен, что JVC действительно вышла за рамки привычного и находится на переднем крае разработки камер, – говорит он. – Когда доходит до поддержки, взаимодействия, доставки, сервиса или просто ответов на какие-то вопросы, тут JVC нет равных. Компания задает уровень взаимодействия с клиентами и сервиса для них, гарантируя, что у нас есть все необходимое».



Дон Соуза с ТЖК-видеокамерой JVC GY-HC900



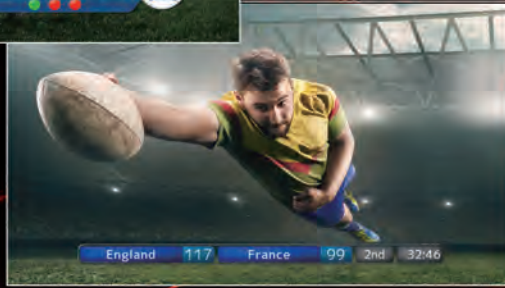
PTZ-камеры KY-PZ100 и контроллер RM-LP100U

JVC

1-ДЮЙМОВАЯ ВИДЕОКАМЕРА CONNECTED CAM™
ДЛЯ СПОРТИВНЫХ ТРАНСЛЯЦИЙ

GY-HC550ESB

Наложение счета



Универсальная видеокамера для спортивных трансляций и тренировочного процесса. Профессиональное качество изображения с наложением счета.



Наложение счета и настройка для живого стриминга и записанного видео

- GY-HC550ESB обеспечивает наложение счета в нижней трети кадра для записанного или транслируемого в потоковом режиме HD-видео без внешнего значогенератора или вещательного микшера.
- Видеокамера поставляется с предустановленной графикой для разных видов спорта, включая европейский и американский футбол, баскетбол, бейсбол, хоккей с шайбой и другие.
- Управление наложением осуществляется любого устройства с браузером, такого как планшет или смартфон.
- SDP Generator* позволяет пользователям загружать логотипы команд.
- Если необходимо, графику можно накладывать только на видеопоток, оставляя записываемое видео свободным от графики.
- JVC выпустила SDP Generator*, позволяющий пользователю сохранять до 30 названий и логотипов команд в формате bitmap прямо в камере.

*Программный пакет генератора графики – это бесплатное ПО JVC.

Полноэкранные графика и слайд-шоу пользователя

- Загрузка до 50 композиций полноэкранный собственной графики (в форматах PNG и JPG) с карты SD в GY-HC550ESB и сохранение их в видеокамере для использования в режимах живого стриминга и записи в формате HD.
- Наложение и слайды оптимальны для рекламы спонсоров, будь то баннеры во время матча или полноэкранный графика в перерывах.
- Это также оптимально для представления игроков команды перед игрой.

Подробнее о новых камерах вы найдете на сайте ru.jvc.com/pro

Football (Soccer):

Select [Small], [Large] or [Penalty Shoot-out] in the Overlay Control web screen.

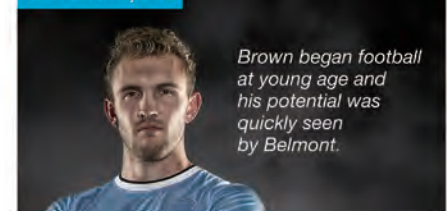


Type1: (Rugby etc.)

England 117 France 99 2nd 32:46



Eric Brown, #12



Слайд-шоу можно подготовить до игры, сохранить на SD-карту и транслировать в прямом эфире до или после игры, в перерыве или во время рекламных пауз.

CONNECTED CAM™



Барселона НОВЫЙ Дом для Pro AV

ISE – это крупнейшая в мире выставка профессиональной аудиовизуальной интеграции. Узнайте о новейших AV-решениях, интересных и эффективных.

Fira de Barcelona | Gran Vía
10-13 мая 2022 года

A joint venture
partnership of



**Новые
даты:
10-13 мая
2022**



**integrated
systems
europe**

Узнайте больше
iseurope.org

